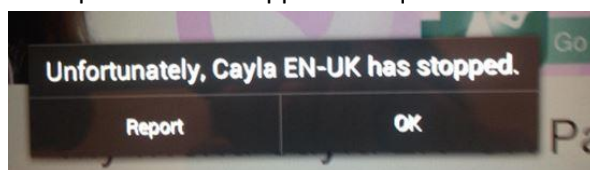


# Conseils aux utilisateurs d'Android

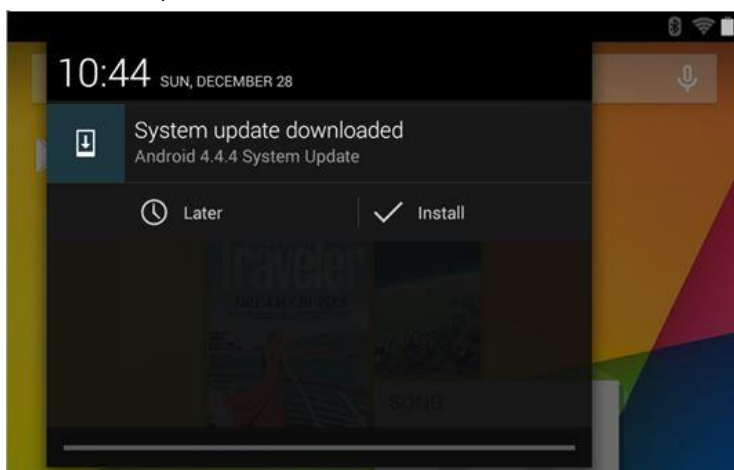
Avez-vous rencontré le problème de l'application qui se ferme en cours d'utilisation?



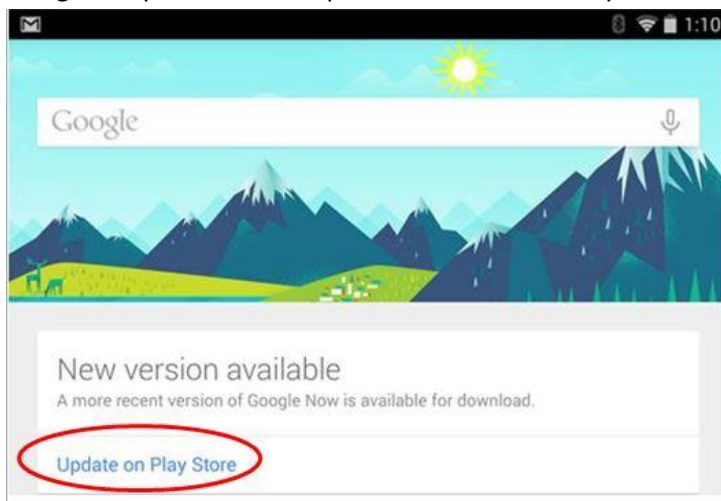
Le problème ne vient pas nécessairement de l'application. Il peut aussi être dû aux paramètres Android ou à des mises à jour manquantes.

**Voici quelques conseils pour tenter de faire fonctionner l'application.**

- 1) Tout d'abord, assurez-vous d'avoir installé la dernière version du système Android



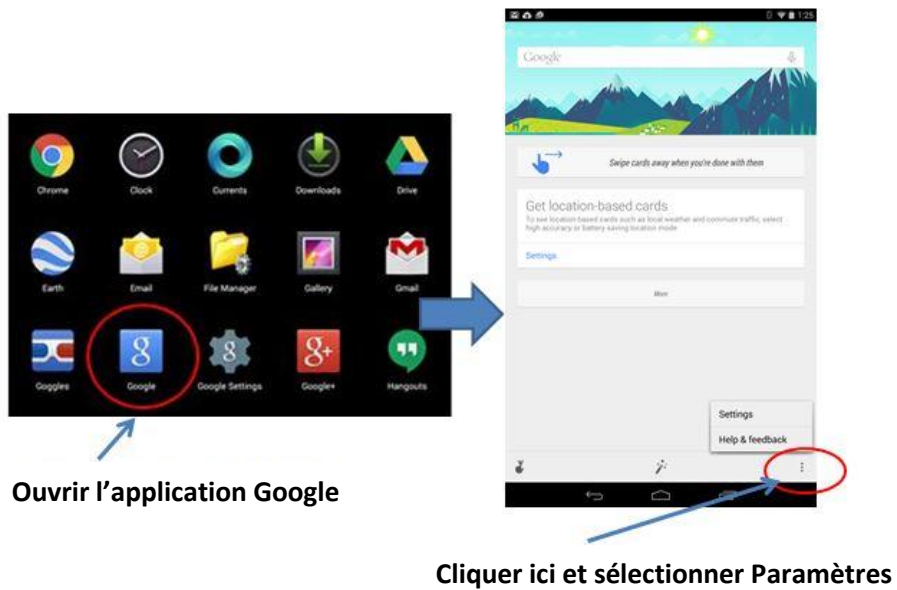
- 2) Ensuite, vérifiez que vous avez la dernière version du moteur de recherche Google. Cliquez sur l'icône pour l'ouvrir et voir s'il y a des mises à jour disponibles.



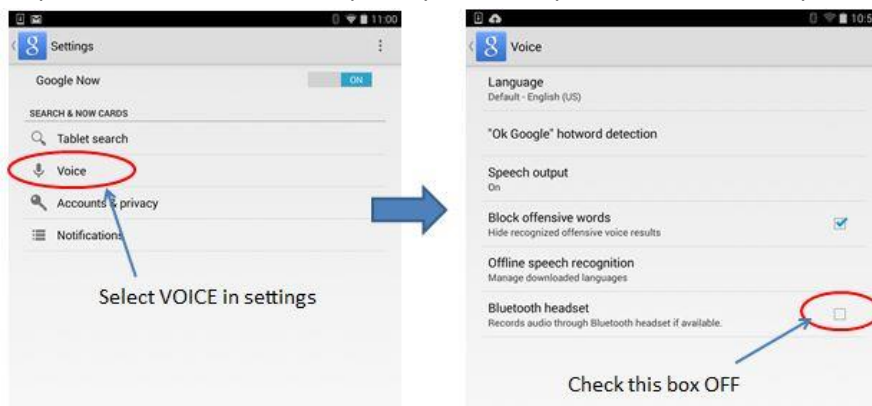
Voici le lien pour télécharger l'application du moteur de recherche Google:

<https://play.google.com/store/apps/details?id=com.google.android.googlequicksearchbox>

3) Une fois l'application Google à jour, ouvrez-la puis ouvrez le menu des paramètres.



4) Cliquez sur "voix" et vérifiez que l'option "Casque Bluetooth" n'est pas cochée.



- 5) Enfin, vérifiez vos paramètres de Bluetooth. Allez dans le menu de paramètres général de votre appareil. Cliquez sur Bluetooth. Assurez-vous que le Bluetooth est bien allumé. Cliquez sur My Friend Cayla et assurez-vous que les 2 options “paramètres audio du téléphone” et “paramètres audio du support” sont cochées.

### Le Bluetooth doit être allumé



## Application Android : Que faire quand le collier de Cayla ne s'allume pas ?

Certains appareils Android ne sont pas équipés du micrologiciel qui permet au collier de Cayla de s'éclairer. **Ce problème est dû à l'appareil Android utilisé, et pas à l'application ou à la poupée.**

**Cependant, cela n'empêche pas la reconnaissance vocale de fonctionner et vous pouvez jouer avec la poupée normalement.** L'application vous offre une deuxième solution pour savoir quand parler et quand écouter.

Avant toute chose, assurez-vous que vous avez la dernière version de l'application en vérifiant les notifications de mises à jour dans Google Play.

Lorsque le collier de Cayla ne s'allume pas, c'est difficile de savoir quand lui parler pour qu'elle comprenne. Cela dit la poupée reste complètement fonctionnelle.

Dans ce cas, au lieu de regarder le collier de la poupée, référez-vous à l'icône en forme de petit cœur en haut à droite sur l'écran d'accueil de l'application.

Lorsque le cœur est ROSE, cela correspond au collier éteint, ce qui veut dire que Cayla est en train de réfléchir ou est en train de parler et ne peut pas entendre votre question.



Si le cœur est JAUNE, cela correspond au collier allumé, donc Cayla vous écoute et vous pouvez lui poser une question ou lui parler.



Vous pouvez aussi consulter la vidéo FR Android sur <https://www.youtube.com/user/caylainstructions>

La section qui concerne ce problème se trouve à environ 3 minutes et 50 secondes

Merci !

L'équipe de développement de Cayla